





Barn og unge "Go oppvekst"

Kommuneplan ---- Plan forum ----- Styringsgruppe Folkehelse, Trygge lokalsamfunn og SLT

SLT
Kriminalitets
forebygging

Levekår
Sosial utjevning

Miljø-rettet
helsevern

Sikkerhet/
beskyttelse

Levevaner

FOLKEHELSE
Trygge lokalsamfunn (forebygging av skader og ulykker)

Handlingsprogram
2008-2018:
Gode oppvekstvilkår
for barn og unge i Andebu

Ruskart-
legging på
u.skolen

Mat i
barnehagene
og SFO

Refleksbruk
skole og
barnehage

Gratis frukt
og grønt
i u.skolen

Lesestart

Rus som
tema på
foreldremøt

Interkommunalt
Prosjekt
Reistrering av
Skader og ulykker

"Alle for alle"

Vann som
første
tørstedrikk

Zero

Art

Frafalls
problematikk
I u.skolen

veiledning for
Styrere og
pedagogiske
ledere Barnevern
og familieveileder

Tverrfaglig
Samarbeids
møter

Foreldreskolen

Positiv
læring

Boksjekken

TRAS

Tverrfaglig
Team Barn
og unge

5-åring-
Sammenhengen
barnehage-skole

Alle barnehaver
Familieveileder
Det å være
foreldre

Andebu
barnefestival

Sosial lærere/
grupper

Steg for steg i
barnehagen

Ringer
i vann

Fagforum
Barn og ung

Den kulturelle
skolesekken

Fritidsklubb

Beredskapsperm
Skole og
barnehager

4-åring
Tverrfaglig
Samarbeid?

Prosjekthåndboken

Et verktøy i folkehelsearbeidet i Vestfold

- 1
- 2
- 3
- 4
- 5
- 6
- 7
- 8
- 9
- 10

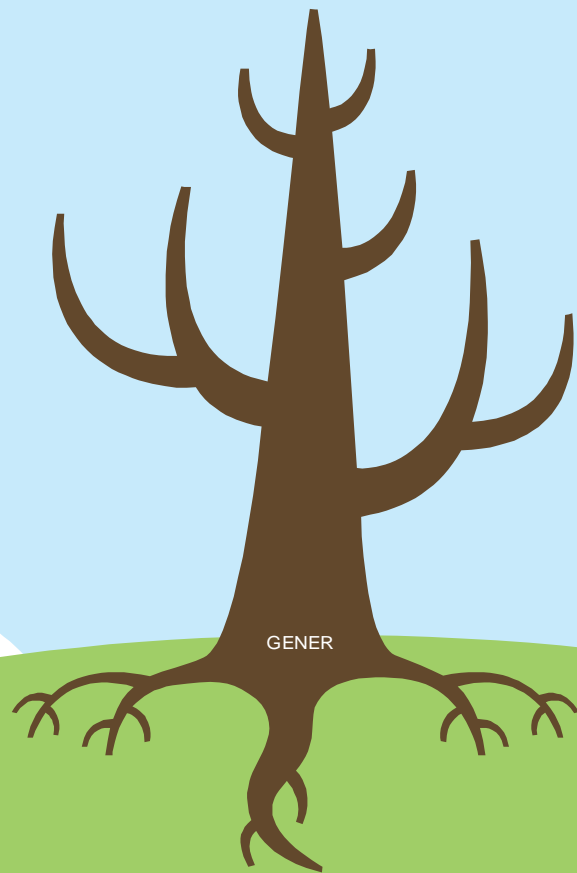


Utgitt av Vestfold Fylkeskommune
og Fylkesmannen i Vestfold

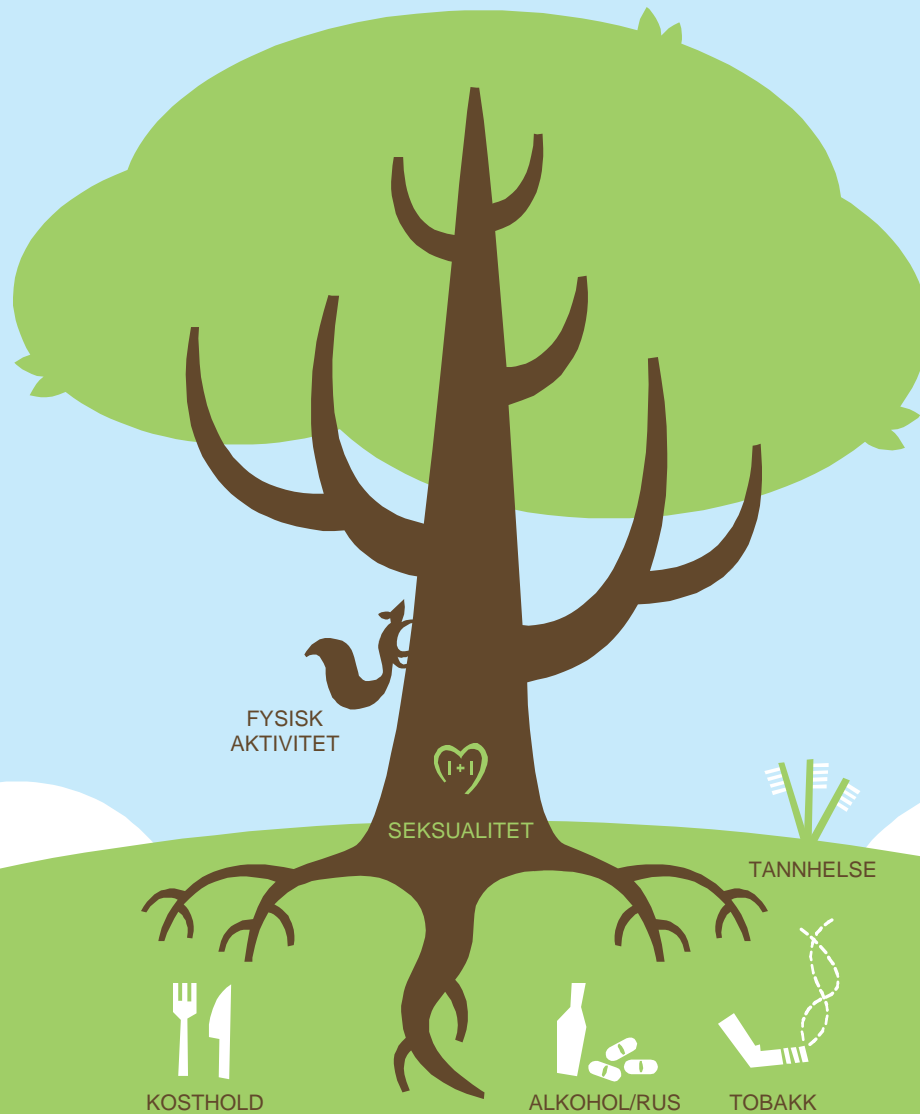
Prosjekthåndbok

folkehelse.vfk.no

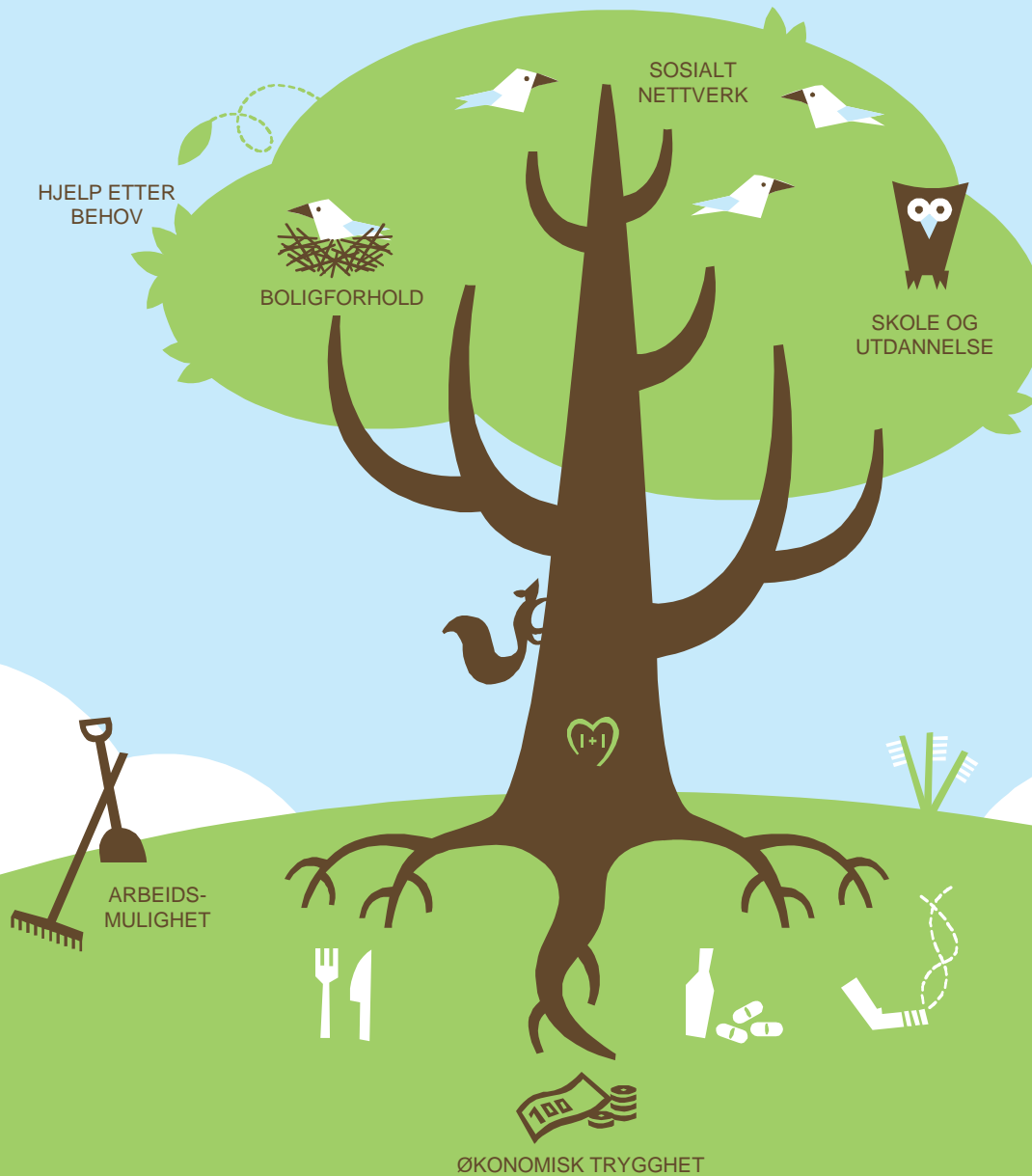
Alder, kjønn og arv



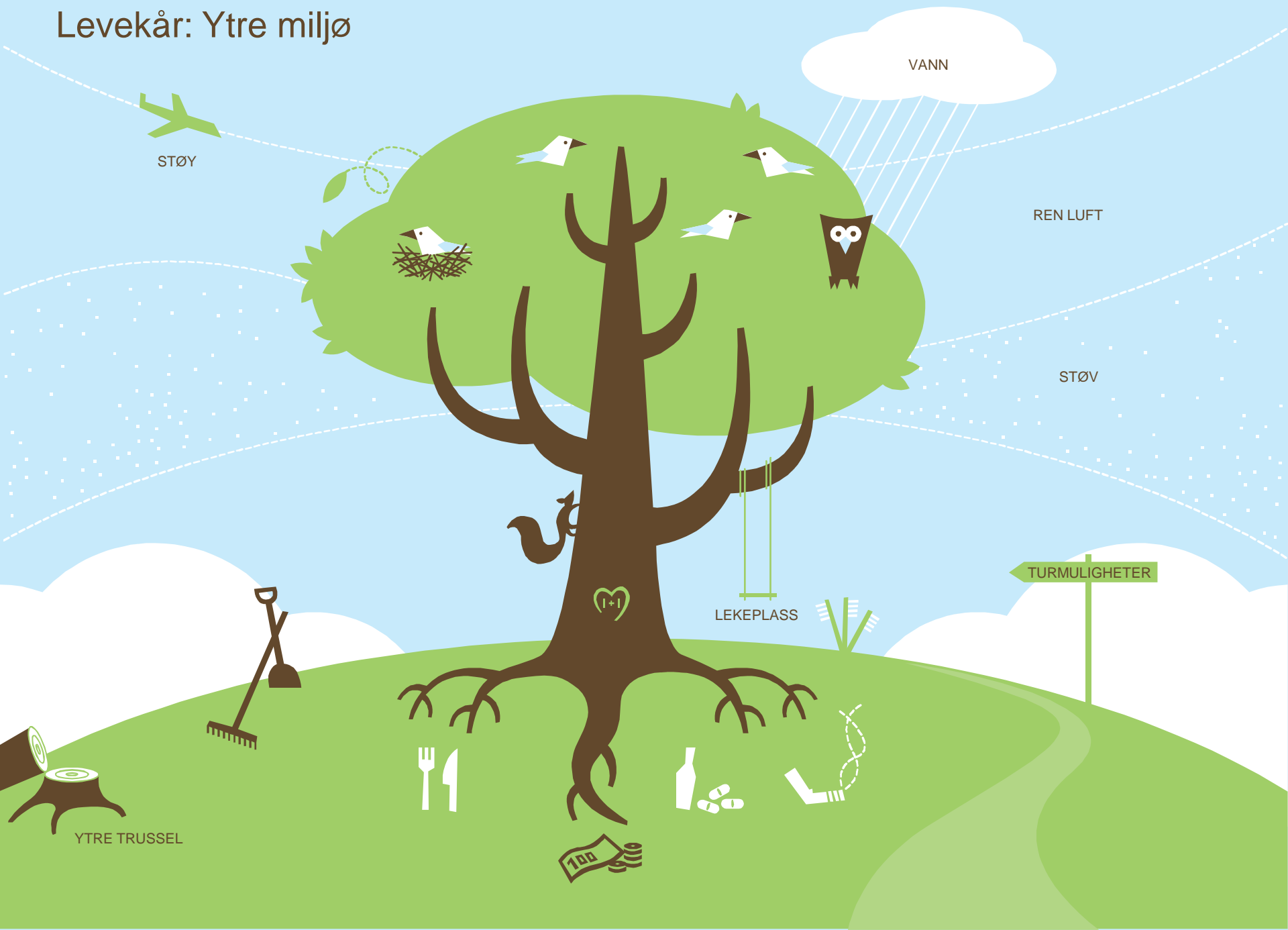
Levevaner



Levekår: Sosiale og samfunnsmessige forhold



Levekår: Ytre miljø



STØY

VANN

REN LUFT

STØV

TURMULIGHETER

LEKEPLASS

YTRE TRUSSEL

100

Regional utviklingsstrategi 2006-2009, Vestfold

Folkehelse

Folkehelsearbeidets hovedfokus er arbeidet for å påvirke befolkningens levekår på en helsefremmende måte. Dette handler om hvordan man bor, økonomisk trygghet, arbeidsdeltakelse, gjennomført skolegang, tilgjengelighet til tjenester ved behov, ytre miljø og sikkerhet, deltakelse som vanlig samfunnsborgere og levevaner.

Kommuneplan

Helse i planer, Andebu

Levekår

Sosial utjevning

SLT

Trygge lokalsamfunn

Skade og ulykkesforebyggende arbeid

Levevaner

Miljø-rettet helsevern



Påvirkning på helse



"Verktøy"

- Fylkesplanen/Kommuneplan
- Samarbeidsmodellen "Partnerskap for folkehelse"
- Prosjekthåndboka
- Helse i plan—studiet
- Veileder ---Helse i plan
- Nettside—<http://folkehelse.vfk.no>
- www.vestfoldstatistikk.no
- Kommnehelseprofiler.no
- Folkehelsekoordinator





Bra å bo i Andebu

Andebu 2010

Gode oppvekstvilkår for barn og unge

DEHSOB

EHQKPH KSHZORØ

DEHRA

EHORØ

KOHEB DEK HEHSHEZHESH

HEHEKHS ØØ ØUPEZ HEHK

HEZHAKHEH

ØZHZEKHEZHEKCHB

Planforum

Trygge lokalsamfunn

SLT

Kommuneplan

Bra å bo i Andebu

Andebu 2010

Gode oppvekstvilkår for barn og unge

Trygge lokalsamfunn

SLT

Planforum (ivareta helsekonsekvenser)

Kommuneplan

